

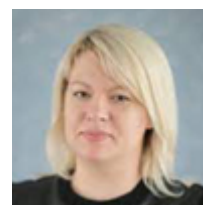
Студентов СФУ приглашают принять участие в Акселерационной программе «GrowFoodTech»

В Сибирском федеральном университете стартовала первая акселерационная программа «GrowFoodTech». Её участниками станут студенты и научно-педагогические сотрудники университетов Красноярского края.



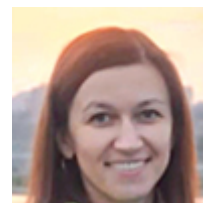
Напомним, СФУ вошёл в число победителей федерального конкурса по организации акселерационных программ поддержки проектных команд и студенческих инициатив для формирования инновационных продуктов в рамках проекта «Платформа университетского технологического предпринимательства». Первая акселерационная программа «GrowFoodTech» Сибирского федерального университета пройдет при поддержке ведущих экспертов рынка FoodNet НТИ и с участием опытных бизнес-наставников, трекеров и промышленных партнёров.

«Цель акселерационной программы — поддержать межинститутские студенческие команды и помочь им в развитии высокотехнологичных проектов, показать эффективные пути к коммерциализации научных разработок. Фуд-индустрия ждет новые производственные, логистические и сбытовые решения, основанные на цифровизации, сетевых рыночных моделях, кастомизации продуктов и услуг, биотехнологиях и ресурсоэффективности», — отмечает **Наталья Бахова**, руководитель акселерационной программы.



Программа объединяет лекции спикеров, трекинг, игропрактики, нетворкинг, а также бизнес-встречи с предпринимателями, имеющими опыт в сфере технологического предпринимательства. Завершит программу InvestDay — его участниками станут инвесторы, представители фондов и компаний, промышленные партнеры.

По словам **Веры Копыловой**, начальника Центра предпринимательства и консалтинга Института гастрономии, в интенсиве запланировано несколько больших блоков, посвящённых разным этапам коммерческой и проектной деятельности: *«Особенностью нашей акселерационной программы является объединение трех стартап-методологий в единые дополняющие друг друга блоки: выявление проблем (дизайн-спринт), этап разработки (Lean startup) и внедрения решения (Agile), что позволит стартаперам перейти от стадии идеи к созданию прототипа, получить экспертную оценку своих бизнес-моделей и технологических разработок».*



Сбор заявок на участие стартует **30 сентября** и будет проводиться исключительно с использованием информационной системы [«Leader-ID»](#)

Стать участником программы, может обучающийся любого направления подготовки, специальности

и уровня образования, а также научно-педагогические сотрудники университетов города и края.

По итогам обучения слушателям выдаётся сертификат, который будет учитываться в назначении повышенной государственной академической стипендии. А сотрудники университетов получают удостоверение повышения квалификации.

Партнеры программы: Bellini GASTRONOMIC ECOSYSTEM, ООО «Фабрика решений», Красноярский региональный инновационно-технологический бизнес-инкубатор (КРИТБИ), Фонд инфраструктурных и образовательных программ, АНО «Платформа Национальной технологической инициативы».

Следить за новостями можно в [группе ВКонтакте](#) и [Телеграм-канале](#).

По всем вопросам обращаться в Центр предпринимательства:

Копылова Вера Геннадьевна, +7 902-925-99-02, [vgkopylova \[at\] sfu-kras \[dot\] ru](mailto:vgkopylova@sfu-kras.ru)

[Пресс-служба СФУ](#), 30 сентября 2022 г.

© Сибирский федеральный университет. Редакция сайта: +7 (391) 246-98-60, info@sfu-kras.ru.

Адрес страницы: <https://news.sfu-kras.ru/node/26819>