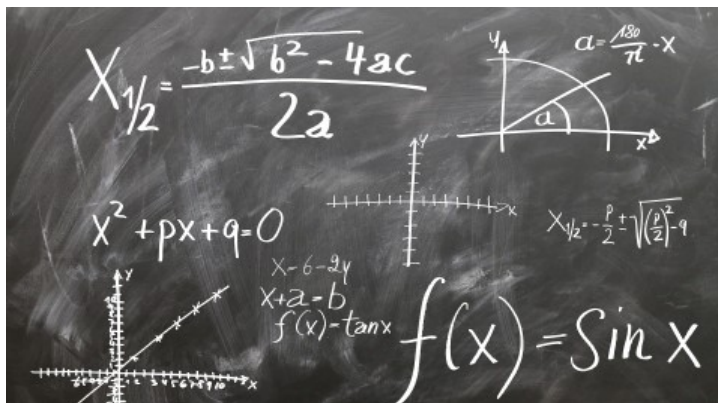


Региональная олимпиада по математике

Дата события: 20–26 марта 2022 г.

20-26 марта 2022 года состоится региональная олимпиада по математике для студентов всех направлений и специальностей. Приглашаются все желающие студенты первого, второго и старших курсов, включая обучающихся в магистратуре. Аспиранты приглашаются к участию вне конкурса.



Информационная поддержка олимпиады осуществляется с помощью электронного курса Красноярского математического центра [«Олимпиада СФУ по математике 2022»](#).

Олимпиада проводится в два тура. Первый тур проводится в воскресенье, 20 марта, с 10:00 до 14:00 дистанционно, на электронном курсе «Олимпиада СФУ по математике 2022». Для самоподготовки будут выставлены задания олимпиады прошлых лет и их решения.

Задания олимпиады сформулированы в рамках разделов общего курса математики:

- элементарная математика,
- алгебра,
- геометрия,
- математический анализ и дифференциальные уравнения,
- теория вероятностей.

Итоги олимпиады подводятся в личном и командном зачётах, отдельно для первого и для старших курсов. Победителями в личном зачёте олимпиады являются участники второго тура, набравшие наибольшее число баллов. При подведении командного зачёта суммируются три лучших результата участников команды от института (вуза), результаты остальных участников команды не учитываются.

С вопросами обращаться в сообщениях преподавателям курса [«Олимпиада СФУ по математике 2022»](#).

Институт математики и фундаментальной информатики, 15 марта 2022 г.

© Сибирский федеральный университет. Редакция сайта: +7 (391) 246-98-60, info@sfu-kras.ru.

Адрес страницы: <https://news.sfu-kras.ru/node/26002>