

РУСАЛ как учебная аудитория: занятия по промышленному дизайну прошли в горячем цеху

Будущие специалисты в области промышленного дизайна готовятся защитить свой первый проект. Уже в конце месяца им предстоит представить комиссии различные трансформируемые изделия собственного дизайна, включая подставки для гаджетов, мебель, осветительные приборы, а также торгово-выставочное оборудование, выполненные из алюминия.

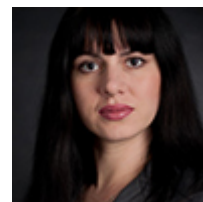


Для того, чтобы ближе познакомиться с металлом, который станет основным материалом в проектном творчестве, дизайнеры посетили цеха РУСАЛа.

Напомним, профиль «Промышленный дизайн» открылся в Институте архитектуры и дизайна только в 2021 году. Его появлению предшествовал почти год переговоров и согласований с промышленными компаниями региона. Так, одними из первых в СФУ обратились металлурги, которые обозначили потребность в специалистах по промышленному дизайну в связи с выходом на рынок готовых изделий из алюминия.

По словам доцента кафедры «Дизайн» **Полины Звонарёвой**, несмотря на то, что промышленные дизайнеры, как правило, работают в паре с инженерами-конструкторами, студентам все-таки необходимы базовые знания в области материаловедения, технологий обработки металлов, производственных процессов и так далее.

«Экскурсию на реальное производство нельзя заменить аудиторным занятием. Это возможность вживую увидеть, как отливают металл, попробовать на вес, оценить цвет, фактуру и пластические возможности материала. Это важная часть подготовки специалиста по промышленному дизайну, — сообщила преподаватель. — В ближайшей перспективе будут проведены занятия в промышленных цехах по деревообработке и работе с пластиком».



[Пресс-служба СФУ](#), 19 октября 2021 г.

© Сибирский федеральный университет. Редакция сайта: +7 (391) 246-98-60, info@sfu-kras.ru.

Адрес страницы: <https://news.sfu-kras.ru/node/25419>