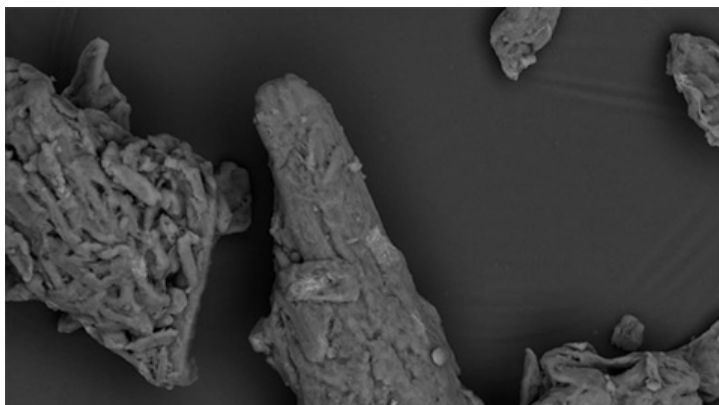


Учёные СФУ изучили состав снюсов

Учёные лаборатории спектроскопических методов анализа Центра коллективного пользования Института нефти и газа Сибирского федерального университета проверили состав псевдо-снюсов — никотиновых пэков, которые в последние месяцы стали особенно популярны у красноярских школьников. Исследование проводилось по просьбе депутата Законодательного Собрания Красноярского края Ильи Зайцева и заняло около месяца.



На анализ были представлены три упаковки никотиновых пэков торговой марки, доступной для свободной продажи в магазинах города. Пэки представляют собой фактически аналог сосательного табака — пэк кладётся под верхнюю губу и через слизистую никотин попадает в организм. Важная особенность этой продукции — в них используется фармацевтический никотин. То есть получен он не из табака, а значит на такую продукцию не распространяются ограничения и запреты, как для сигарет.

Учёные установили, что образцы представляют собой упаковки из белого волокнистого материала, наполненные белым порошком с запахом ментола. На фотографии — то, как частицы, которыми наполнены пэки, выглядят при большом увеличении.

Идентификация состава материала упаковок и основного по массе материала порошка проводились методом инфракрасной Фурье-спектроскопии, содержания тяжёлых металлов — методом атомно-абсорбционной спектроскопии, алкалоидов табачного происхождения (никотина) — спектрофотометрическим методом, влажности — методом гравиметрии.

По результатам сравнения спектров образцов упаковки с библиотеками баз данных, материалом упаковки является вискозное волокно. Основной по массе компонент содержимого — мелкокристаллическая целлюлоза (по результатам сравнения спектров с библиотеками Paper Materials Library, HR Industrial Coatinds).

Количественный химический анализ никотиновых пэков показал наличие в составе свинца, хрома, кадмия и мышьяка.

Также учёные проанализировали содержание никотина в упаковках. В соответствии с ГН 2.3.2.1377-03 (предельно допустимые уровни (ПДУ) содержания смолы и никотина в табачных изделиях), количество никотина в сигарете не должно превышать 1,2 мг на одну сигарету. Однако, концентрация никотина в пэках, которые были представлены на анализ, существенно выше. Концентрация никотина в образцах превысила максимальную концентрацию в сигарете от 3,7 до 13,7 раз. То есть употребление одного пэка с максимальной концентрацией сравнимо с курением 14 обычных сигарет.

Отметим, вышеприведённые данные носят справочный характер, так как отсутствовал акт пробоотбора при предоставлении образцов.

Автор фото: Руслан Шарафутдинов

© Сибирский федеральный университет. Редакция сайта: +7 (391) 246-98-60, info@sfu-kras.ru.

Адрес страницы: <https://news.sfu-kras.ru/node/22710>