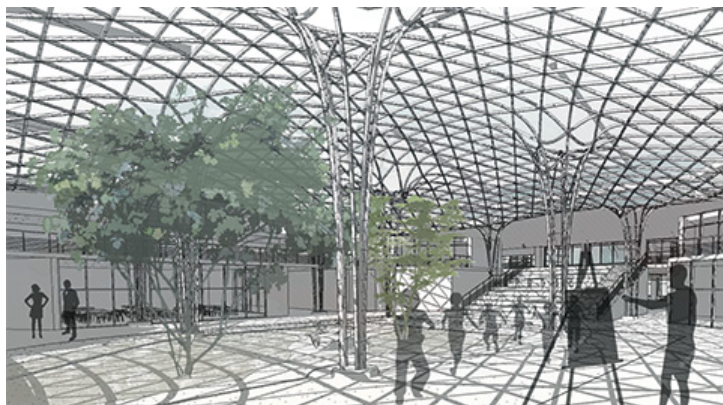


Архитекторы СФУ переосмыслили архитектурный облик Арктики

Исследователи Института архитектуры и дизайна Сибирского федерального университета переосмыслили архитектурный облик поселений Арктической зоны Красноярского края. В комплексном проекте как школы и дома для небольших городов и рабочих посёлков Крайнего Севера, так и проектные решения для реновации устаревшего жилого фонда г. Норильска.



*«Студенты и преподаватели нашего института предложили своё видение посёлка Тухард в Таймырском Долгано-Ненецком районе Красноярского края. Во главу угла мы поставили принцип автономности. Всем известно, как сложно провести коммуникации в условиях вечной мерзлоты, ещё сложнее — передвигаться по улице в условиях экстремально низких температур, сильных ветров и полярной ночи. А если использовать приточно-вытяжную вентиляцию и современную систему очистки воды в домах? Сделать закрытые тёплые переходы между зданиями, а на первых этажах разместить магазины, спортзалы и кафе? Согласно замыслу, пространство переходов тоже должно работать — там можно выращивать декоративные растения или овощи, используя в ночное время диоды „дневного“ света. Помимо пищевой ценности, растения способствуют выработке дополнительного тепла», — сообщила старший преподаватель кафедры архитектурного проектирования СФУ **Олеся Киселёва**.*

Глобальной задачей своих проектов исследователи считают изменение общественного мнения о северных территориях как окраинных, оторванных от цивилизации.

Иллюстрация: внутреннее пространство общественной зоны школы (с оранжереей)

*«Мы полагаем, что жизнь в Арктике должна стать осознанным выбором для соотечественников. И ехать туда стоит не в качестве завоевателя, забирающего природные богатства и оставляющего взамен брошенную технику, неказистые вагончики-временки, мусор, а в качестве рачительного хозяина, берегущего свой дом. Мы проектируем жильё, в котором можно с комфортом жить всей семьёй годами, не чувствуя себя оторванным от социума и благ цивилизации», — продолжила **Олеся Киселёва**.*

Также в настоящее время студенты Института архитектуры и дизайна разрабатывают совместный со специалистами Инженерно-строительного института СФУ проект, направленный на создание малоэтажного (до пяти этажей) малогабаритного жилья для долговременного пребывания. Предполагается, что в эти квартиры заселятся специалисты нефтедобывающей отрасли, изыскатели, участники научных экспедиций, жители военных городков, геологи и т. д. Проект выполняется в рамках заявленной реновации Норильска — соглашение между администрацией Норильска и

Сибирским федеральным университетом было подписано в рамках Красноярского экономического форума. Новые дома возведут на месте демонтированных построек — фундаменты используются старые, но имеющие надлежащее качество. Основным строительным материалом для новых пятиэтажек — долговечным и экологичным — станет древесина лиственницы и сосны, поставляемая лесоперерабатывающими предприятиями российских регионов.

Иллюстрация: принцип объединения жилых зданий

*«Представители администрации северных районов ставят перед нами ещё одну крупную задачу — мотивировать молодёжь оставаться в родных местах, сохранять и приумножать традиционную культуру (особенно это касается представителей коренных малочисленных народов Севера). Сейчас северяне учатся или в интернатах, или в передвижных школах. Мы готовим проект школы для небольших населённых пунктов — в современном здании, спроектированном по последнему слову науки и техники, дети смогут получать среднее общее образование. Для этого не придётся надолго покидать свой дом», — утверждает **Олеся Киселёва**.*

Отметим, Арктика признаётся российским руководством геостратегическим регионом — задачи её развития находят отражение в наиболее важных правительственных программах, в частности особое внимание интересам арктических регионов уделено в 12 национальных проектах, определённых Президентом РФ Владимиром Путиным, а именно проектах: демография, здравоохранение, образование, жильё и городская среда, экология, безопасные и качественные дороги, производительность труда и поддержка занятости, наука, цифровая экономика, культура, малое и среднее предпринимательство, международная кооперация и экспорт.

[Пресс-служба СФУ](#), 11 июня 2019 г.

© Сибирский федеральный университет. Редакция сайта: +7 (391) 246-98-60, info@sfu-kras.ru.

Адрес страницы: <https://news.sfu-kras.ru/node/21861>