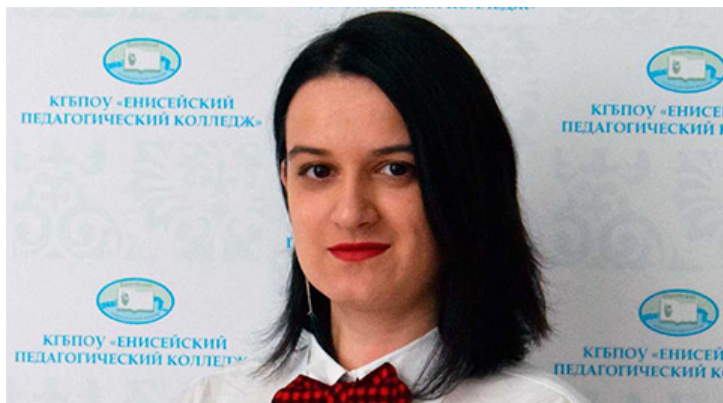


Студентка ЛПИ СФУ — лауреат краевого конкурса молодых педагогов

Студентка филологического факультета Лесосибирского педагогического института — филиала Сибирского федерального университета Ульяна Матюшенко стала лауреатом краевого профессионального студенческого конкурса «Учитель, которого ждут! — 2018».



Конкурс состоял из нескольких этапов: участникам было необходимо подготовить творческую презентацию «Я учитель, которого ждут!» с представлением личных качеств и профессиональных навыков, а также современный урок или занятие.

- Собственно урок Ульяны был признан одним из лучших. Жюри особо отметило её прочтение художественного текста.
- Далее студентка СФУ приняла участие в педагогическом баттле, где вошла в тройку лучших. Жюри оценивало участников по умению аргументировать и презентовать свою точку зрения и вести культурный диалог.
- Последним заданием масштабного конкурса стало создание и презентация дистанционного образовательного ресурса для подготовки внеклассного мероприятия «Учитель в эпоху интернет-технологий». Ульяна Матюшенко и студенты ЛПИ — филиала СФУ презентовали страницу, посвящённую воспитательному мероприятию «Литературный антистресс» по сказкам Александра Пушкина.

«Второе место стало для меня неожиданным, поскольку этапы конкурса были сложными. Такой высокий уровень состязания позволил мне собраться и показать, на что я действительно способна. Мне было интересно и комфортно работать в надёжной творческой команде со своими коллегами, которые всегда были готовы поддержать и помочь», — рассказала будущий педагог.

Кураторами Ульяны Матюшенко в конкурсе выступили доцент кафедры русского языка и литературы Ольга Зырянова и и. о. заведующего кафедрой педагогики, доцент ЛПИ СФУ Зульфия Колольникова.

Добавим, в конкурсе участвовали представители десяти образовательных организаций Красноярского края:

- Сибирского федерального университета;
- Красноярского государственного педагогического университета имени В. П. Астафьева;
- ЛПИ — филиала СФУ;
- Енисейского, Минусинского, Норильского, Ачинского, Канского, Красноярских (№ 1 и 2) педагогических колледжей.

© Сибирский федеральный университет. Редакция сайта: +7 (391) 246-98-60, info@sfu-kras.ru.

Адрес страницы: <https://news.sfu-kras.ru/node/20135>