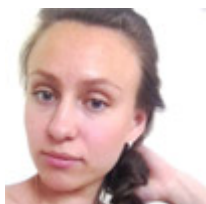


Студенты СФУ показали наилучший результат в кадровом конкурсе СУЭК

Сразу семь студентов Сибирского федерального университета стали победителями регионального этапа конкурса «Золотой кадровый резерв СУЭК». Итоги конкурса подвели 17 декабря 2015 года в Москве. Победа ребят стала лучшим результатом представителей университета за последние четыре года.

- Так, студент Института космических и информационных технологий **Никита Назаркин** стал победителем в номинации «Информационные технологии».
- Студентки Института педагогики, психологии и социологии **Анна Ткачёва** и **Юлия Попова** стали лучшими в номинациях «Искусство коммуникации» и «Информационные технологии».
- В номинации «Кадры решают всё» лауреатами стали студентка Института управления бизнес-процессами и экономики **Мария Прыгункова** и студент Института экономики, управления и природопользования **Александр Кушниренко**. Студент этого же института **Дмитрий Злобин** был отмечен в номинации «Безопасная среда».



Своими впечатлениями поделилась студентка Института инженерной физики и радиоэлектроники **Ольга Магдеева**, которая одержала победу в номинации «Уголь промышленности 21 века»: *«В конкурсе я участвую впервые. В этом году была очень достойная конкуренция. Планирую в следующем году приложить ещё больше усилий. Этот конкурс не только даёт возможность успешного трудоустройства, но и множество приятных бонусов».*

Конкурс проводится с целью привлечения талантливых студентов, имеющих потенциал для работы на предприятиях крупнейшего угледобывающего холдинга страны в условиях инновационного развития экономики и выявления лучших проектов и инициатив в области угольной промышленности. Экспертное жюри оценивало представленные эссе по критериям: актуальность и обоснованность заявленной проблемы, наличие механизма её решения и реализуемости.

Справка

АО «Сибирская угольная энергетическая компания» (СУЭК) — крупнейшее в России угольное объединение по объёму добычи. Компания обеспечивает около 30 % поставок угля на внутреннем рынке и примерно 25 % российского экспорта энергетического угля. Предприятия СУЭК расположены в Красноярском, Забайкальском, Приморском и Хабаровском краях, Кемеровской области, республиках Бурятия и Хакасия.

22 декабря 2015 г.

© Сибирский федеральный университет. Редакция сайта: +7 (391) 246-98-60, info@sfu-kras.ru.

Адрес страницы: <https://news.sfu-kras.ru/node/16483>