

Малая инженерная академия при поддержке  
Института цветных металлов и материаловедения и  
Института горного дела, геологии и геотехнологий СФУ  
объявляет набор школьников  
**9-11-х классов** для обучения  
в горно-металлургических классах (ГМК)



СИБИРСКИЙ ФЕДЕРАЛЬНЫЙ УНИВЕРСИТЕТ  
SIBERIAN FEDERAL UNIVERSITY



ИНСТИТУТ ЦВЕТНЫХ МЕТАЛЛОВ  
И МАТЕРИАЛОВЕДЕНИЯ



ИНСТИТУТ  
горного дела, геологии и геотехнологий  
СИБИРСКИЙ ФЕДЕРАЛЬНЫЙ УНИВЕРСИТЕТ

# Красноярский край

Площадь территории - **2,3** млн. кв. км  
Численность населения - **2,9** млн. чел

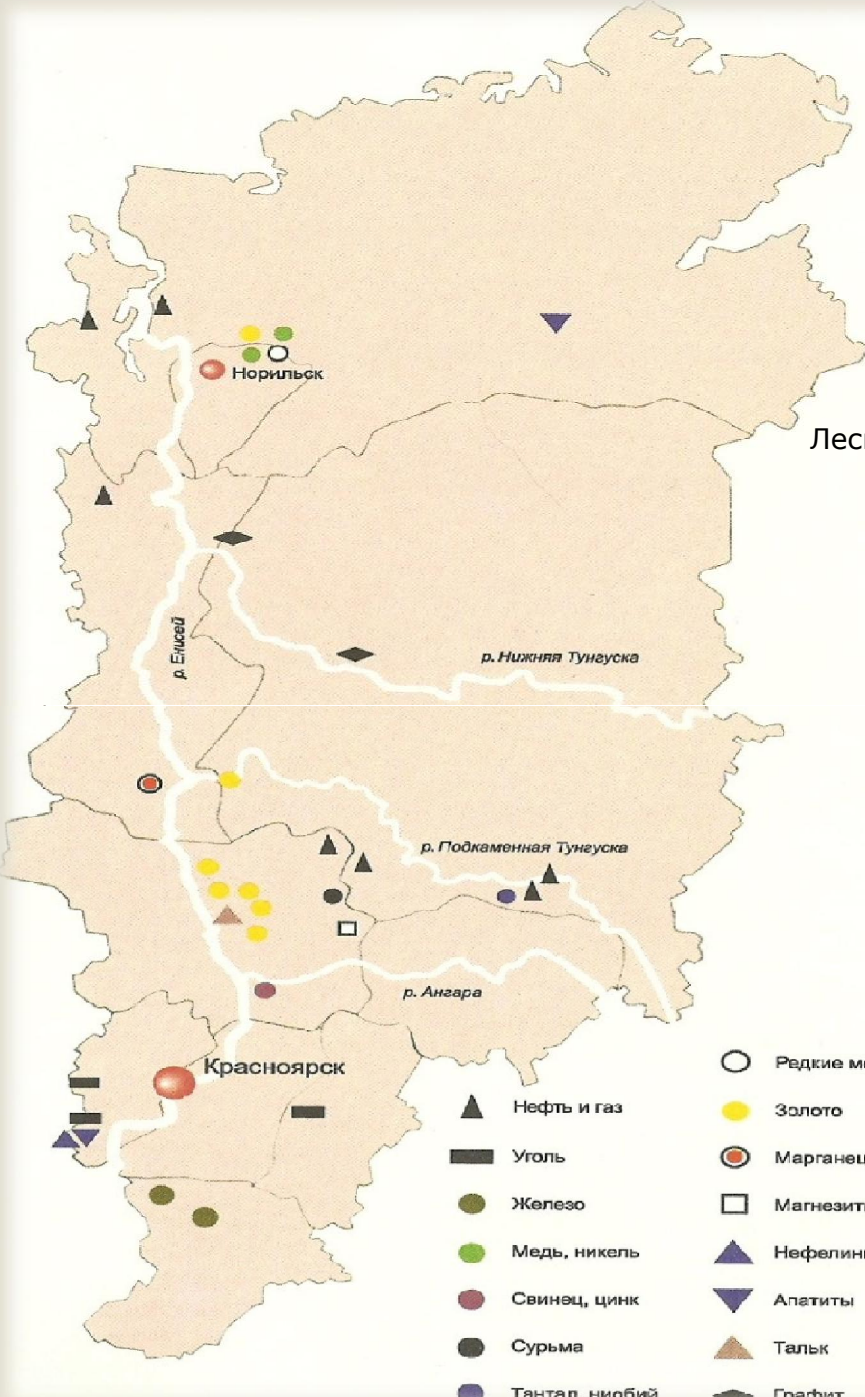
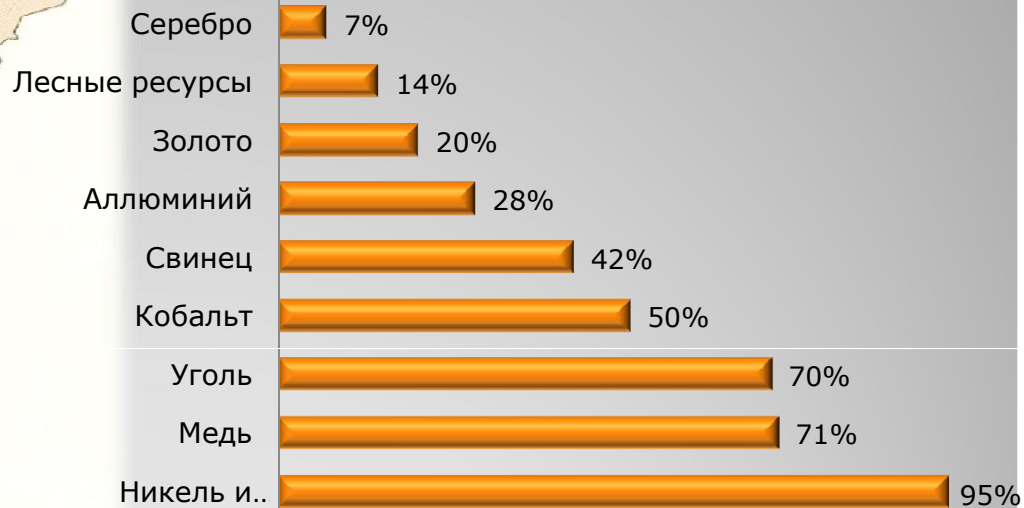


Красноярский край является абсолютным **лидером** среди регионов страны по выработке **промышленного продукта** на одного жителя, на регион приходится **3,2 %** всего объёма **промышленной продукции**, произведенной на территории России.



# Природные ресурсы Красноярского края

Доля ресурсов в запасах природных ресурсов России



# Ведущие горно-металлургические компании Красноярского края



**НОРИЛЬСКИЙ НИКЕЛЬ**



**РУСАЛ**



**КРАСЦВЕТМЕТ**

КРАСЦВЕТМЕТ



**СОВРУДНИК**





## Преимущества обучения в ГМК



- Подготовка к **ЕГЭ** по профильным для технических специальностей предметам (**математика, физика, химия**)
- Подготовка по профильным инженерным предметам (основы **инженерной графики**, основы **информационных технологий**);
- Изучение специализированного профориентационного курса «Введение в **горно-металлургическую профессию**»
- Возможность профессиональных проб
- Посещение **экскурсий** на **специафедры ИЦМиМ и ИГДГиГ СФУ**;
- Участие в интеллектуально-творческих мероприятиях (олимпиады, конкурсы).

## Перспективы выпускников ГМК



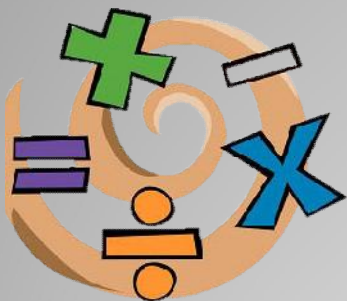
Стать студентом целевой группы одной из ведущих горно-металлургических компаний Красноярского края (**ОАО «РУСАЛ»**, **ОАО «Красцветмет»**, **АО «Полюс»** и др.)



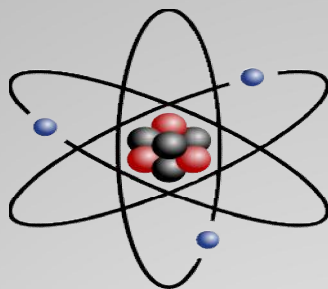
# Перечень предметов для 9-11 классов



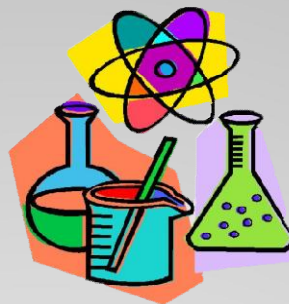
**Математика**



**Физика**



**Химия**



**Основы  
информационных  
технологий**



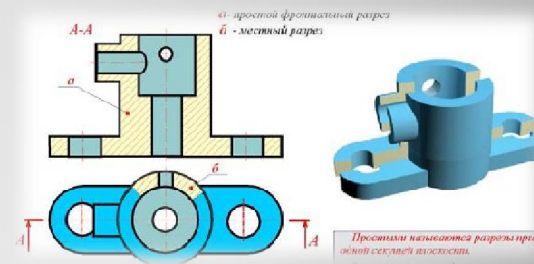
**ТРИЗ  
(теория решения  
изобретательских  
задач)**



**Профориентационный курс  
«Введение в горно-  
металлургическую  
профессию»**



**Основы  
инженерной  
графики**



## Условия обучения в ГМК

- Начало занятий - 5 октября 2015 года
- Занятия по будним дням **с 16 часов** по адресу: пр. Красноярский рабочий, 95
- Возможность выбора **индивидуального набора предметов**
- Группы по **15 человек**
- По окончании обучения выдается **свидетельство**
- Обучение на **договорной основе**



# Контакты

**Адрес:** г. Красноярск пр. Красноярский  
рабочий, 95, ауд. 101 (ост. Торговый центр)

**Телефон:** 206-38-81

**Режим работы:** 10:00-18:00

**E-mail:** [mining\\_metallurgical.school@mail.ru](mailto:mining_metallurgical.school@mail.ru)

**Группа в VK:** [vk.com/miningmetallurgical.school](https://vk.com/miningmetallurgical.school)

**МЫ ЖДЕМ ВАС!**

