



## Памятка спортивного волонтера «Сочи 2014»

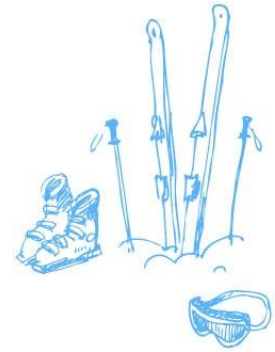
1. Кандидатам необходимо зарегистрироваться на сайте [www.vol.sochi2014.com](http://www.vol.sochi2014.com), при этом важно полностью заполнить все поля анкеты и нажать кнопку «Отправить» после заполнения последнего раздела.

При регистрации кандидаты должны обязательно выбирать функциональное направление деятельности «СПОРТ» первым выбором в разделе «Предпочитаемое направление деятельности во время Игр», а также указывать **ГОРНЫЕ ЛЫЖИ** в навыках в Олимпийских и Паралимпийских видах спорта в соответствующем разделе анкеты.

2. Все кандидаты проходят обязательные процедуры отбора: тестирование на знание английского языка и тестирование на личные качества и способности, а также очное интервью или интервью по Skype, в зависимости от региона проживания кандидата. Для спортивных волонтеров-горнолыжников тестирование на знание английского языка носит второстепенный характер при принятии решения о найме.

3. Требования к спортивным волонтерам Игр:

- хорошая физическая форма;
- уверенное владение горными лыжами;
- знание специфики и правил вида спорта (желательно);
- знание английского и других иностранных языков (желательно);
- возраст – от 18 до 80 лет к началу 2014 года;
- готовность к физическим нагрузкам, умение работать в команде.



4. Предоставляемые сервисы для спортивных волонтеров на тестовые соревнования и Игры:

- Проживание (горный кластер);
- Трансфер от места размещения до соревновательного объекта и обратно;
- Питание (завтрак, обед, ужин: при необходимости, питание на объекте);
- Униформа (тестовые соревнования – «Forward», Игры – «BOSCO»);
- Спортивное оборудование (вопрос находится в процессе обсуждения, необходимо наличие собственного оборудования у волонтера);
- Страхование спортивных рисков;
- Программа мотивации (сувениры, развлекательные мероприятия и проч.);

5. Даты проведения Игр и период работы:

XXII Олимпийские зимние Игры: с 7 по 23 февраля 2014 г.

XI Паралимпийские зимние Игры: с 7 по 16 марта 2014 г.

**Все волонтеры Игр заезжают не менее чем за 1 неделю до начала соревнований.**

6. **Тестовые соревнования и график заездов:**

- **Кубок Европы и Паралимпийский Кубок мира:**

02.03.2013 – 18.03.2013

02.03.2013 – 13.03.2013

10.03.2013 – 18.03.2013

7. Требования к уровню катания и описание позиций:

- **Горные лыжи – высокий уровень катания (черные трассы)**

90% - course crew (работники трассы) - подготовка трасс, установка сетей безопасности и пр.;

10% - access control: контроль доступа (в т.ч. на трассу), работа в gate office (работа с документами, языковая поддержка и пр.), работа в финишной зоне (установка матов, заборов, очистка от снега), установка стартового оборудования (тенты, сети и пр.), развешивание баннеров и т.д.

8. Список контактов от Оргкомитета «Сочи 2014»:

- Баранов Александр – Главный эксперт, 8 (925) 999-2286, [abaranov@sochi2014.com](mailto:abaranov@sochi2014.com)

- Барышников Сергей – Менеджер, 8 (925) 999-3088, [sbaryshnikov@sochi2014.com](mailto:sbaryshnikov@sochi2014.com)

