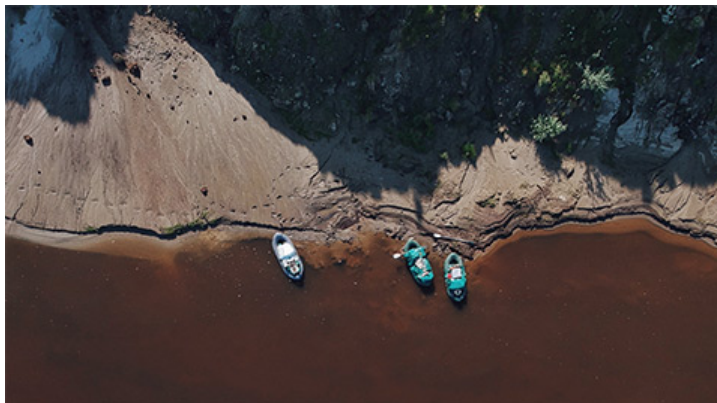


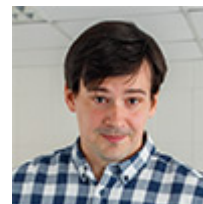
Находки палеодревесины 7000-летней давности помогут спрогнозировать климат на планете

Руководитель лаборатории биогеохимии экосистем Института экологии и географии Сибирского федерального университета Альберто Арсак вернулся из международной экспедиции на Ямальский полуостров, организованной его коллегами из ИЭРиЖ УрО РАН. В общей сложности учёные привезли с собой спилы 500 деревьев возрастом более 7000 лет. Анализ годичных колец этих спилов поможет реконструировать температурные изменения прошедших тысячелетий и спрогнозировать будущие изменения климата.



Учёный СФУ провёл 23 дня в международной команде дендрохронологов в поисках древесного материала, который тысячи лет был заключён в «песчаную ловушку» берегов реки Танлова (Ямало-ненецкий автономный округ). Целью экспедиции было добыть образцы субфоссильной древесины. Как отмечает Альберто Арсак, древесина отлично сохранилась в условиях Ямала. Теперь найденные образцы ждёт камеральная обработка и тщательные дендрохронологические исследования.

«Толщина колец напрямую зависит от того, в каких погодных условиях росло дерево. Исследование годичных колец позволяет сделать выводы о датах и хронологическом порядке событий прошлого, связанных с изменением климата, например, когда в регионе бушевали бури, когда стояли холода, и было ли засушливым лето. Эти деревья были живы 7000 — 10000 лет назад, когда лесотайга была севернее, чем в настоящее время. Проанализировав найденную субфоссильную древесину, мы сможем понять, какие климатические условия были в прошлом, что очень важно для понимания динамики климата в целом и для прогнозирования будущих изменений в частности. Мы исследуем, как менялась температура 7–10 тысяч лет назад, это может быть полезно для понимания текущих изменений климата», — рассказал старший научный сотрудник СФУ **Альберто Арсак**.



Добавим, экспедиция длилась с 9 августа по 2 сентября 2019 года. Кроме Альберто Арсака, в ней приняли участие доктор Патрик Фонти из Швейцарского федерального института исследований леса, снега и ландшафта, старший научный сотрудник лаборатории дендрохронологии ИЭРиЖ УрО РАН Владимир Кукарских и его коллега Александр Сурков. Исследования выполнены в рамках гранта РФФИ.

Все фото и видео представлены Альберто Арсаком

[Пресс-служба СФУ](#), 30 сентября 2019 г.

© Сибирский федеральный университет. Редакция сайта: +7 (391) 246-98-60, info@sfu-kras.ru.

Адрес страницы: <http://news.sfu-kras.ru/node/22209>