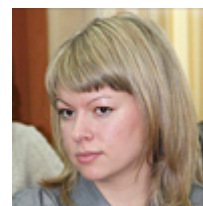


# Экскурсия в лабораторию лесной геномики открыла профориентационный марафон

8 февраля 2018 года, в День российской науки, стартовал марафон экскурсий по научным лабораториям Сибирского федерального университета. Экскурсии, на которых учёные СФУ расскажут о последних достижениях в генетике, археологии, биотехнологии, физике и изучении природных ресурсов продлятся до 22 февраля.



По словам руководителя Научно-образовательного центра молодых учёных **Натальи Баховой**, серия экскурсий организована в рамках [фестиваля «Лаборатория профессий»](#): «В Дни российской науки мы открываем двери целого спектра ведущих лабораторий СФУ, где работают наши учёные и приглашённые визит-профессора. У участников будет уникальная возможность попасть в то пространство, которое в обычные дни для большинства людей закрыто, пространство, где совершаются научные открытия. Это не только способ эффективной профориентации, но и популяризация работы учёного-исследователя среди молодёжи. На экскурсиях все желающие смогут узнать, насколько интересен мир, в котором мы живём, и даже поучаствовать в экспериментах и опытах».

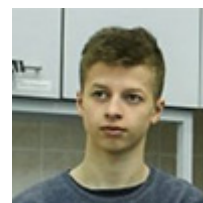


Первой свои двери горожанам и школьникам открыла лаборатория лесной геномики. Здесь учёные СФУ изучают геном хвойных деревьев: лиственницы, сосны и кедр, — а также различных фитопатогенов. Участникам экскурсии показали полный цикл исследования генома, а также уникальную базу приборов, которыми обладает университет.



«Мы работаем с гигантскими геномами, и количество материала, который мы получаем, не в состоянии обработать обычный компьютер, для этого нужны большие мощности, которые обеспечивает суперкомпьютерный кластер СФУ. Раньше геном человека расшифровывали целым миром: резали хромосомы, и каждая страна изучала отдельные хромосомы. Сейчас мы имеем возможность на одной платформе в СФУ самостоятельно изучать геномы хвойных, хотя самый маленький хвойный геном в четыре раза длиннее генома человека. Впоследствии полученная в стенах лаборатории информация будет очень нужна для изучения ресурсной базы лесов, их лечения, проведения мероприятий по лесовозобновлению», — рассказала **Наталья Орешкова**, ведущий научный сотрудник лаборатории лесной геномики СФУ.

«Было интересно увидеть, как выделяют и исследуют ДНК, какие приборы для этого используются, насколько длительный этот процесс. Для меня было открытием то, что Россия настолько развита в лесной геномике. Все говорят, что у нас в стране развивают больше вооружение, а оказалось, в этой сфере всё настолько продвинуто», —



поделился впечатлением девятиклассник средней образовательной школы № 151 **Антон Ивченко**.

Отметим, в рамках фестиваля «Лаборатория профессий» также пройдут экскурсии в лабораторию Института нефти и газа, лабораторию археологии, этнографии и истории Сибири, лабораторию биолюминесцентных биотехнологий, лабораторию перспективных и наноразмерных материалов и нанотехнологий, а также в Высшую школу автомобильного сервиса. С программой можно ознакомиться на [сайте](#).

На все экскурсии вход бесплатный, но по предварительной записи и регистрации в Научно-образовательном центре молодых учёных СФУ по телефону +7 (391) 206-30-88, так как все лаборатории могут вместить ограниченное количество участников.

*[Пресс-служба СФУ](#), 8 февраля 2018 г.*

## **Новости этого сюжета**

- [Лингвисты СФУ учат компьютер распознавать политические манипуляции и человеческие эмоции](#) 27 фев 2018 г.
- [В Научном кафе СФУ расскажут о лингвистических «фокусах»](#) 14 фев 2018 г.
- [Научный руководитель университета Евгений Ваганов встретился со студентами](#) 9 фев 2018 г.
- [Дни российской науки пройдут в СФУ](#) 30 янв 2018 г.

© Сибирский федеральный университет. Редакция сайта: +7 (391) 246-98-60, [info@sfu-kras.ru](mailto:info@sfu-kras.ru).

Адрес страницы: <http://news.sfu-kras.ru/node/19929>