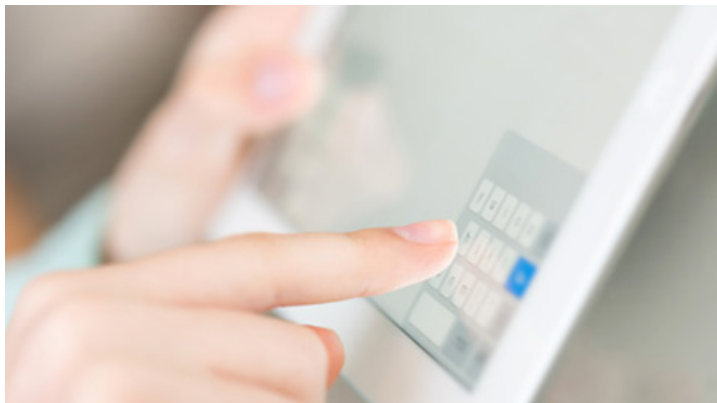


# Опрос преподавателей СФУ по проблемам внедрения профессионального стандарта

Приглашаем преподавателей СФУ до 10 октября 2017 года принять активное участие в анкетировании, которое посвящено проблемам внедрения в практическую деятельность университета профессионального стандарта «Педагог профессионального обучения, профессионального образования и дополнительного профессионального образования». Цель опроса — оценить эффективность внедрения и его влияние на рост научного потенциала вуза.



## [Заполнить анкету](#)

Напомним, в России вступила в силу новая система оценки квалификаций, а в практическую деятельность внедряются профессиональные стандарты в виде нормативно-правовых актов, которые утверждаются приказами Министерства труда и социальной защиты России, где отражены требования к образованию и необходимым компетенциям, знаниям и умениям для выполнения каждой обобщённой трудовой функции. Профессиональные стандарты существуют или разрабатываются для всех видов трудовой деятельности и в настоящий момент в России их разработано около тысячи. Однако при процессе внедрения в практическую деятельность предприятий и организаций работодатели столкнулись с рядом проблем, как организационного, так и нормативно-правового характера.

Разработка и реализация новой системы оценки квалификаций ведётся согласно приказу Министерства труда и социальной защиты РФ от 8 сентября 2015 года № 608н «Об утверждении профессионального стандарта „Педагог профессионального обучения, профессионального образования и дополнительного профессионального образования“».

Опрос проводится в рамках Программы повышения международной конкурентоспособности университета ([Проекта 5-100](#)).

*15 сентября 2017 г.*

© Сибирский федеральный университет. Редакция сайта: +7 (391) 246-98-60, [info@sfu-kras.ru](mailto:info@sfu-kras.ru).

Адрес страницы: <http://news.sfu-kras.ru/node/19260>