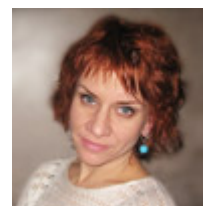


В СФУ подвели итоги «Мебелевской премии»

Итоги II Международного конкурса проектов промышленного дизайна в мебельной отрасли «Мебелевская премия» подвели в Сибирском федеральном университете. Мероприятие, организованное преподавателями Института архитектуры и дизайна СФУ совместно с Гильдией мебельщиков Сибири и Республики Хакасия, проходило с 7 по 11 ноября 2016 года.



Старший преподаватель кафедры дизайна ИАиД, куратор конкурса **Ирина Янгулова** отметила, что география второго конкурса стала значительно шире: *«В прошлом году мы впервые решили организовать „Мебелевскую премию“, предложили студентам поучаствовать наравне с профессиональными мебельщиками. Идея себя оправдала, мы получили хорошие отклики. В этом году количество и качество работ значительно выросло. На конкурс приняли 90 проектов, участники представляют 15 городов, в том числе Москву, Санкт-Петербург, Уфу, Белгород, следовательно, и конкуренция была большей, чем в прошлом году».*



В номинации **«Конструктивное решение»**:

- с проектом [обеденной группы «Аксиома»](#) 1-е место заняла студентка ИАиД СФУ **Алина Куклина**; руководители — Ирина Янгулова и Полина Звонарёва;
- [кабинет в современном стиле Novinar](#) студентки ИАиД СФУ **Анастасии Барановой** занял 3-е место.

В номинации **«Креативный проект»**:

- 2-е место заняла студентка ИАиД СФУ **Виктория Молчанова** с проектом [обеденная группа Nico](#); руководители — Ирина Янгулова и Полина Звонарёва;
- 3-е место досталось студентке ИАиД СФУ **Марии Сенькиной** за дизайн [мебели для кухни «Красный вектор»](#); руководитель — Ирина Янгулова.

Добавим, на протяжении трёх выставочных дней посетители могли выбрать лучшую, по их мнению, работу. На основании их симпатий в соответствующей номинации был выбран победитель — проект комплекта мебели студента Национального института дизайна **Кирилла Власова** под названием [«Пятнадцать человек на сундук мертвеца»](#); руководитель — Наталья Кваша.

В номинации **«Выбор производителей»** победил проект практикующего дизайнера **Игоря Белоуса** «Нрав реки».

Директор ИАиД **Сергей Герашенко**: *«Разработка и дизайн мебели — молодое направление в нашем институте. Хочется, чтобы таких выставок было больше, и производители внедряли креативные идеи участников для промышленных разработок. Надеемся, что „Мебелевская премия“ выйдет на новый уровень, и с каждым годом будет увеличиваться количество участников».*



[Пресс-служба СФУ](#), 30 ноября 2016 г.

© Сибирский федеральный университет. Редакция сайта: +7 (391) 246-98-60, info@sfu-kras.ru.

Адрес страницы: <http://news.sfu-kras.ru/node/18048>