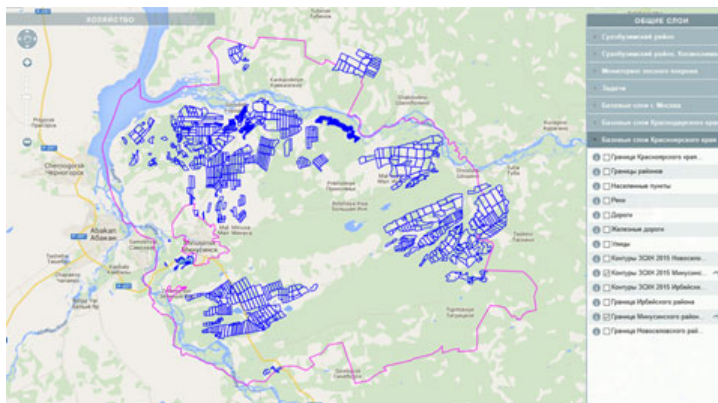


# Учёные СФУ разработали систему космического агромониторинга

Учёные Сибирского Федерального университета разработали автоматизированную систему агромониторинга для муниципальных районов Красноярского края. Проект получил свою реализацию при финансовой поддержке Краевого фонда науки.



Реализованная система на основе комбинации методов дистанционного зондирования Земли, ГИС-технологий и ландшафтного картографирования осуществляет непрерывный мониторинг состояния сельхозугодий на территории региона. Разработка позволяет:

- отслеживать динамику объектов подстилающей поверхности;
- проводить оценку использования земель сельскохозяйственного назначения;
- отслеживать состояние посевов;
- а также осуществлять совместный анализ данных, предоставленных агрохимическими службами, данных Росреестра, результатов космосъёмки, наземных наблюдений и других источников информации.



По словам руководителя проекта, профессора **Юрия Маглинца**, система помогает автоматизировать и наладить электронный документооборот между сельхозпроизводителем и представителями администрации муниципального района: *«Сформированные отчёты содержат информацию о планах посевов очередного полевого сезона и итогах сева с точностью до отдельных полей. Разработка находится на этапе опытной эксплуатации в фермерских хозяйствах Сухобузимского района, а также на рабочих местах представителей районной и краевой администрации. В настоящее время идёт освоение инструментов системы агромониторинга и занесение планов посевов 2016 года».*

Добавим, на сегодняшний день с участием сотрудников и студентов ИКИТ СФУ осуществляется процедура инвентаризации земель сельскохозяйственного назначения Ирбейского, Новосёловского, Минусинского районов по данным космосъёмки соответствующих территорий.

## Справка

Разработка проходит этап опытной эксплуатации на следующих предприятиях Сухобузимского района:

- Сельскохозяйственный производственный кооператив «Искра»;
- ООО «Учхоз Миндерлинское»;
- ООО «СХП „Дары Малиновки“»;
- ООО «Агрофирма „Учумское“»;
- Крестьянское (фермерское) хозяйство Молотков А. Н.;

- Крестьянское (фермерское) хозяйство Молотков В. Н.;
- а также отдел по сельскому хозяйству Сухобузимского района и отдел развития растениеводства и инженерно-технического обеспечения Министерства сельского хозяйства Красноярского края.

*[Пресс-служба СФУ](#), 28 апреля 2016 г.*

© Сибирский федеральный университет. Редакция сайта: +7 (391) 246-98-60, [info@sfu-kras.ru](mailto:info@sfu-kras.ru).

Адрес страницы: <http://news.sfu-kras.ru/node/17132>